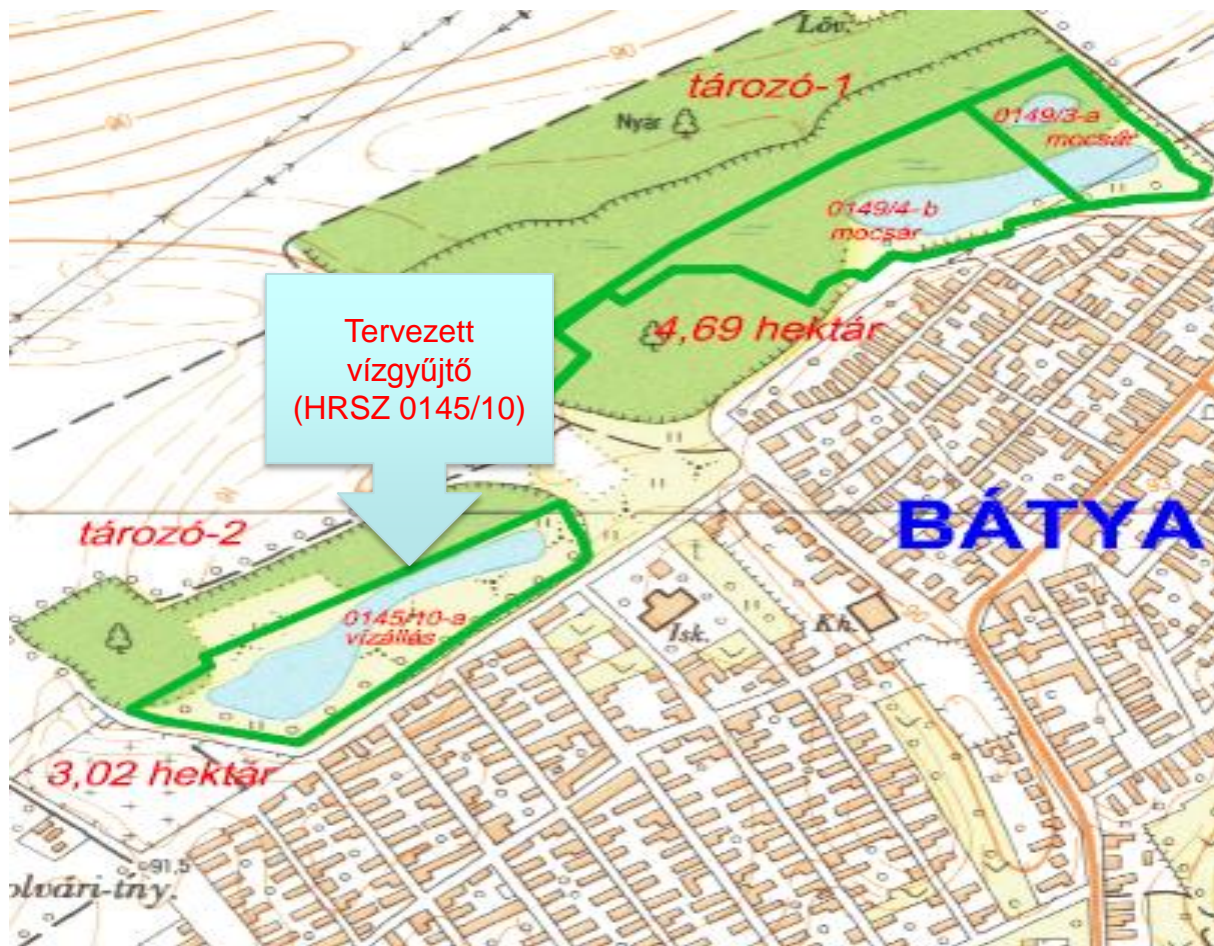




# NWRM pilot projekt Bátya



# A tervezett záportározó

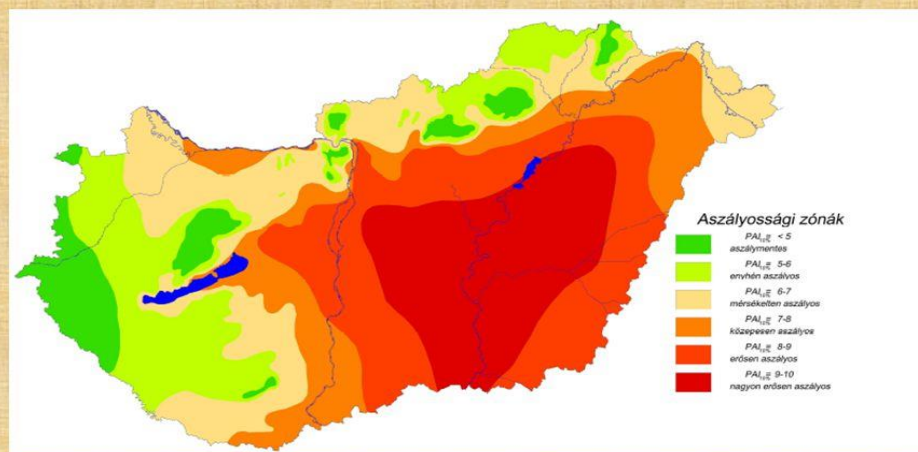




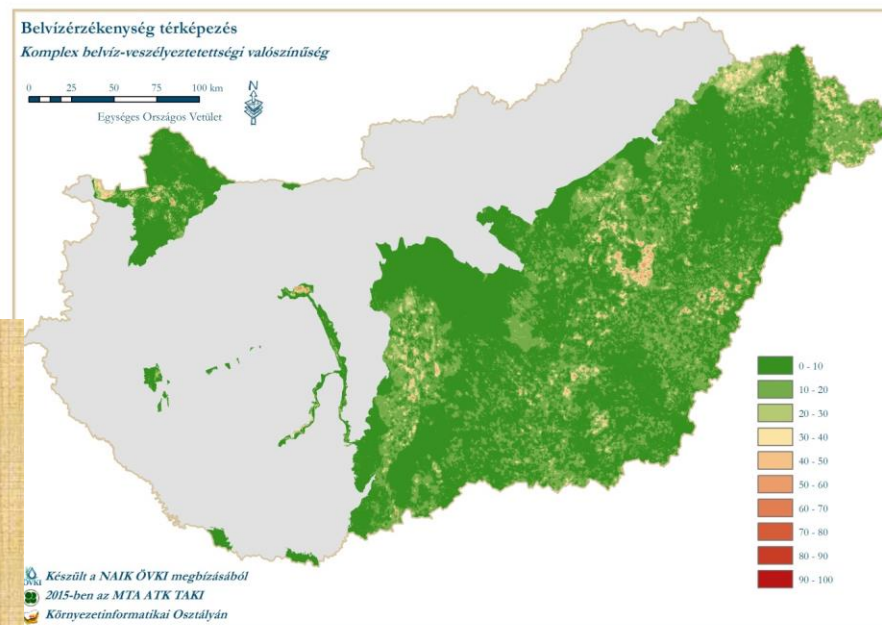
# Probléma

- 2 legnagyobb probléma: az aszály és a hirtelen lezúduló nagy mennyiségű csapadék.

## Aszálytérkép



Magyarország aszályossági térképe (Pálfai, 2004)



## Belvíztérkép

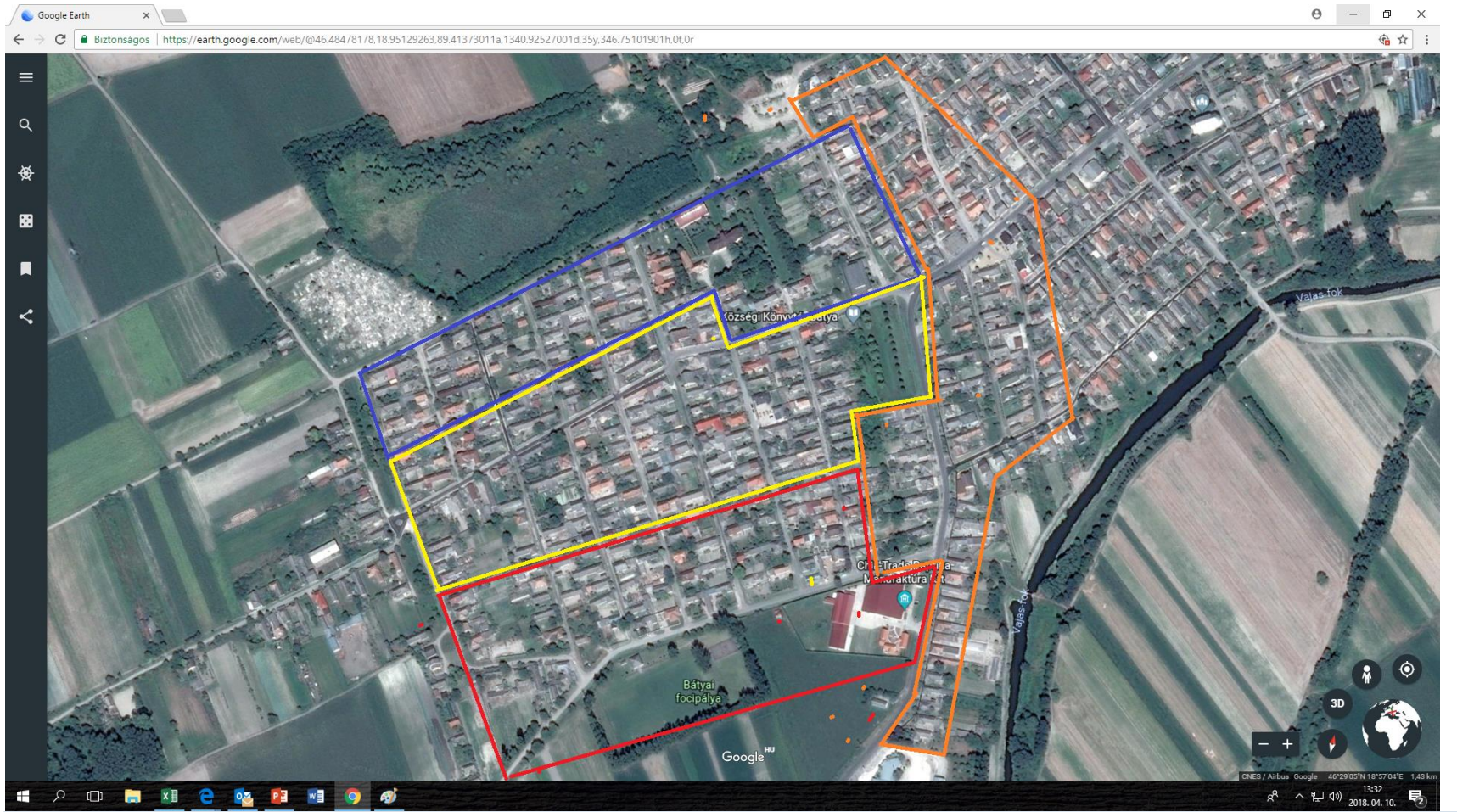
# Projektről

- Csapadékvíz tározó, mely a településről összegyűjtött esővizet hivatott megtartani. A csapadékvíz a település árokrendszerén át kerül a tározóba, mentesíti a lakosságot a belvítől, javítja a település mikroklímáját és csökkenti az aszály okozta károkat.

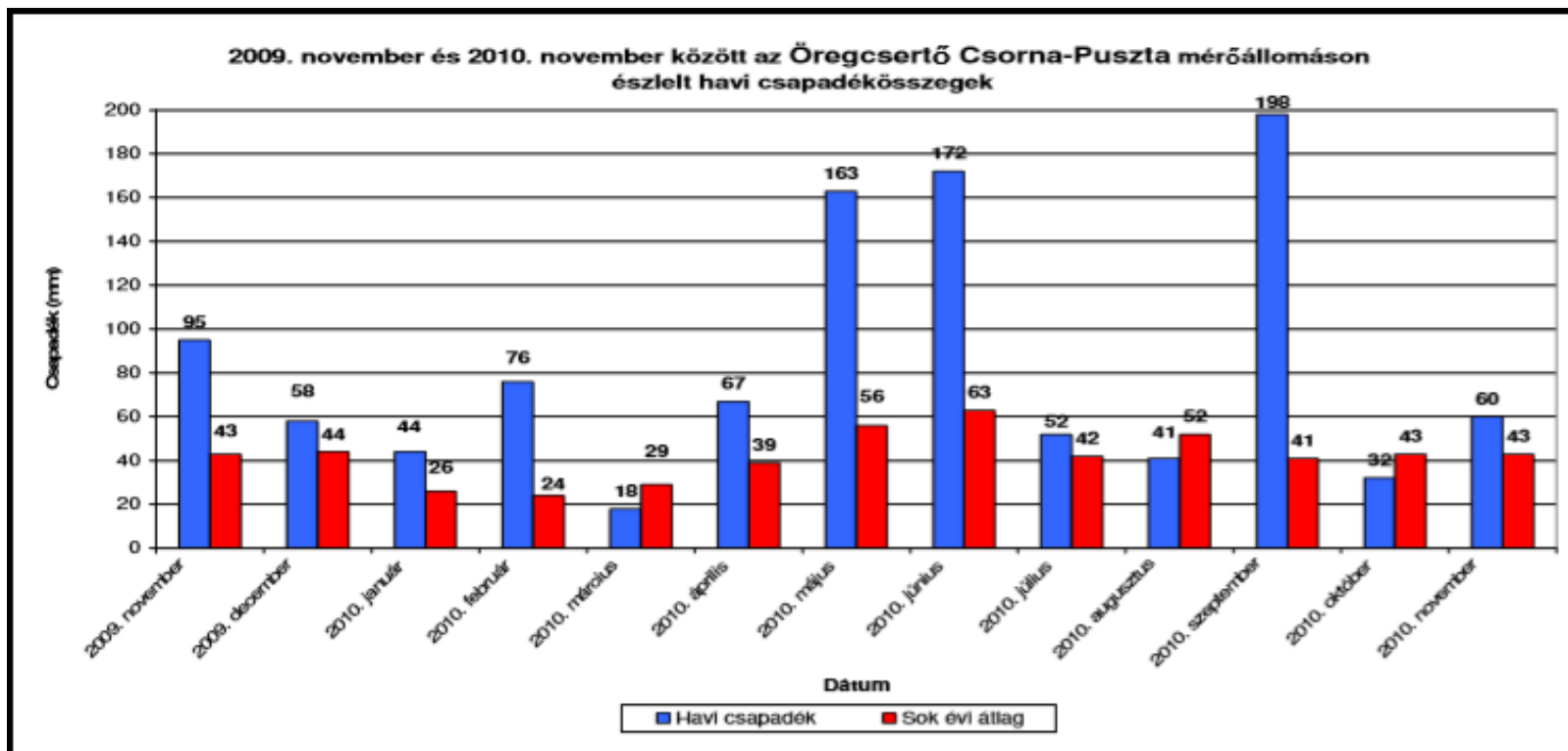




# Megvalósult és tervezett TOP csapadékvíz gyűjtő



# Csapadék





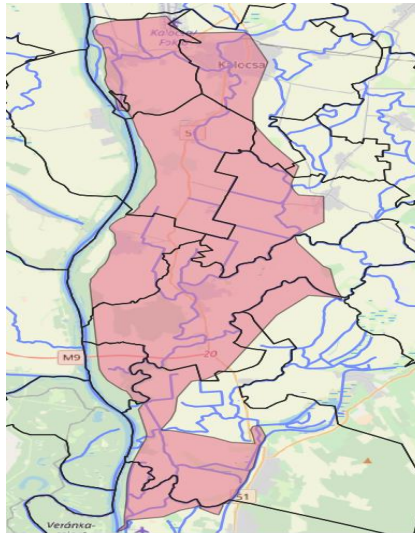
## Cél

- A TOP pályázatokkal érintett területeken a csapadékvíz elvezető árkok szikkasztó árkokként üzemeltek a beszakadt átereszek nem megfelelő fenékszintek miatt. Nagy mennyiségű csapadék esetén az alsó rétegek telítődtek és a pincékbe ezért keletkeztek elöntések. A Sárköz csatorna több utca esetében csak szállító útvonalként fog működni. Ezen területek csapadékvize a LIFE pilot projektben létrehozott víztározóba lesznek bevezetve.



## Hálózatosítás

- A külföldi tanulmányutak során volt szerencsém megtapasztalni, hogy települések összefogásával mennyivel egyszerűbb és hatékonyabb lehet egy adott probléma megoldása.
- Az ő mintájukra mi is létre tudnánk hozni egy hasonló partnerségi kapcsolatot.
- A környékünkön a mezőgazdaság mindenki számára egyaránt fontos.





# Látványterv



## Jelmagyarázat

- pad
- hid
- tűzrakó hely

## Fontosabb állat- és növényfajok

- Óz
- Fehér gólya
- Szürke gém
- Tökés réce
- Nádirigó

- Vízisikló
- Mocsári teknős
- Aranykárász
- Sügér
- Levelibéka
- Pettyes góte
- Kék légivadász

- Hamvas fűz
- Rucacöröm páfrány
- Sulyom
- Rence
- Fehér tündérrózsa
- Mocsári nőszirm
- Vízitök
- Tündérfátyol



**Köszönöm a figyelmet!**

---